

KSE-224-A-P1

KSE-254-A-P1

KSE-304-A-P1

Safety Cover



■ Features

- 투명 재질 사용으로 내부 시인성을 고려한 제품
- 점접 등 회로를 내장하지 않은 제품
- 내부에 장착된 스위치를 보호하는 제품
- 내환경 강화 재질 사용

## KSE-224~304-A-P1 보호커버

### 사용가능 모델

KSEP(B)-224~304

NF22~30

KPB25, 30

KSL25, 30

KPL25, 30

KBL25, 30

KH-3071, 3081

KH-3011, 3012

KH-3008

KH-3040

KH-3130

KH-3046ER

KH-501~506

KH-511~514

NS22 Series

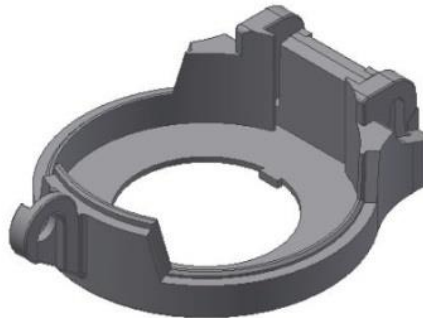
(더블버튼 사용불가)

KH-2201~2204

(장 레버 사용불가)



SE-22-067  
보호커버(상)

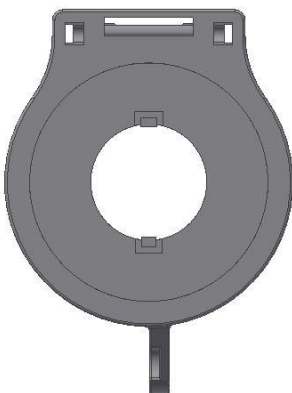


SE-22-066  
(Ø22, Ø25, Ø30)  
보호커버(하)

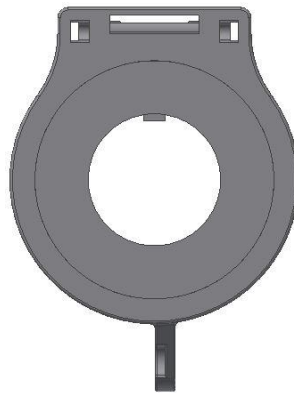


SE-22-051  
KSE 보호커버 고무

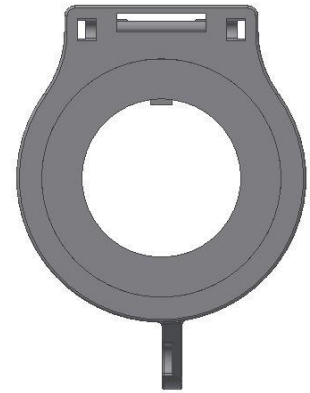
## KSE-224~304-A-P1 취부 홀 크기 및 형상



Ø22



Ø25



Ø30

## KSE-224~304-A-P1 보호커버 형명식별 법

KSE-□□4-A-P1

제 품 분 류	KSE	형 명
출 사이즈	22	Ø22mm
	25	Ø25mm
	30	Ø30mm
구 분	A	Accessory
형 식	P1	보호커버(커버 장착 형)

## KSE-224~304-A-P1 보호커버 외형치수

