



PART2

SOCKET

소켓

소켓

654	소켓 인덱스
656	릴레이 소켓
661	11핀 소켓
663	8핀 소켓

소켓

릴레이 소켓

	형명	전원전압	재질	중량	인증
	KH-RS-14N KH-RS-14N-8	250V / 7A	Nylon glass (흑색)	약 45g	CE UL US
	KH-RS-14M KH-RS-14M-8			약 36g	CE UL US
	KH-RS-H2C	250V / 10A		약 42g	
	KH-RS-14S KH-RS-14S-8	250V / 10A		약 36g	CE
	KH-RS-H2CS	250V / 10A		약 42g	
	KH-RS-P14	250V / 7A	Phenol resin (흑색)	약 9g	
	KH-RS-P14-8			약 7.5g	
	KH-RS-PC14			약 8g	
	KH-RS-PC14-8			약 8g	

Socket

CE  RoHS

11 핀 소켓	형명	전원전압	재질	중량	인증
	KH-TDR-R11	250V / 10A	PBT glass (흑색)	약 89g	  RoHS 승인제품
	KH-RS-R11			약 57g	

8 핀 소켓	형명	전원전압	재질	중량	인증
	KH-TDR-R8	250V / 10A	PBT glass (흑색)	약 74g	  RoHS 승인제품
	KH-KTS-8			약 64g	
	KH-RS-R8			약 43g	  RoHS 승인제품
	KH-MR-8			약 38g	
	KH-RS-M8	250V / 7A	Nylon glass	약 20g	

U 릴레이

V 소켓

KOINO  655

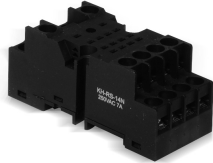
소켓



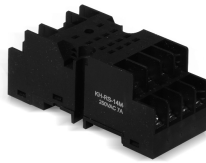
릴레이 소켓

특징

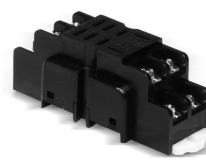
- KH-RS-14N / 14N-8, KH-RS-14M / 14M-8
- CE 인증
- 인증
- Max. surrounding air temperature of 40°C



KH-RS-14N
KH-RS-14N-8



KH-RS-14M
KH-RS-14M-8



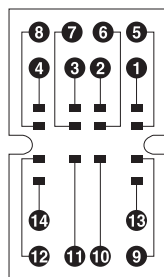
KH-RS-H2C

전기적 특성 및 재질

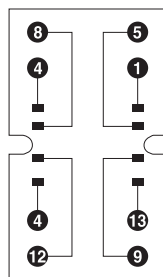
구분		KH-RS-14N KH-RS-14M	KH-RS-14N-8 KH-RS-14M-8	KH-RS-H2C
정격전압		250V		250V
정격전류		7A		10A
절연저항		100MΩ (500VDC 절연저항계)		
내전압		2,000VAC 50/60Hz 에서 1 분간		
단자볼트		M3		M3.5
배선용 단자	E	4.5mm		4.5mm
	F	Ø3.1 이상		Ø3.6 이상
	W	6.0mm 최대		6.8mm 최대
	L	15.7mm 이상		15.7mm 이상
재질		Nylon glass(흑색)		
사용레일		KH-TBR-2		
중량		약 45g	약 36g	약 42g
취득인증		UL:E313518, CSA22.2 NO.14-18, CE:EM61984		

단자번호 및 회로구성도

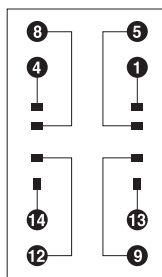
배선용 단자



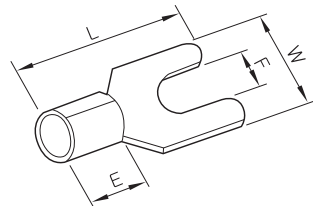
KH-RS-14N
KH-RS-14M
KH-RS-14S



KH-RS-14N-8
KH-RS-14M-8
KH-RS-14S8



KH-RS-H2C



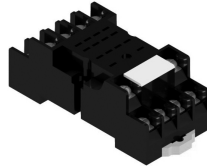
Socket



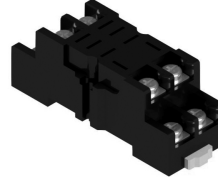
릴레이 소켓

특징

- KH-RS-14S / 14S-8, KH-RS-H2CS
- CE 인증



KH-RS-14S
KH-RS-14S-8



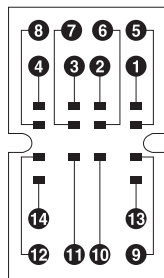
KH-RS-H2CS

전기적 특성 및 재질

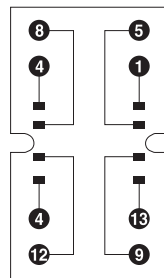
구분	KH-RS-14S KH-RS-14S-8	KH-RS-H2CS
정격절연전압	250V	
정격전류	10A	
절연저항	100M Ω (500VDC 절연저항계)	
내전압	2,500VAC 50/60Hz 에서 1 분간	
단자볼트	M3	M3.5
배선용 단자	E	4.5mm
	F	$\varnothing 3.1$ 이상
	W	6.0mm 최대
	L	15.7mm 이상
재질	PA66 (Black)	
사용레일	KH-TBR-2	
중량	약 46g	약 42g
취득인증	CE : EN 61984 (KH-RS-14S , 14S-8 만 해당 됨)	

단자번호 및 회로구성도

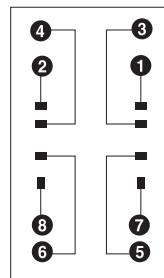
배선용 단자



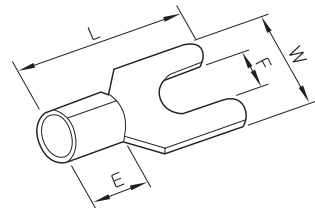
KH-RS-14S



KH-RS-14S-8



KH-RS-H2CS



U 릴레이

V 소켓

소켓

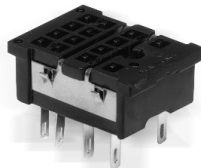
릴레이 소켓

특징

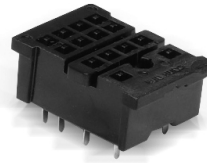
- 납땜 단자형으로 되어 있습니다.



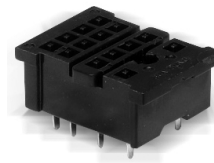
KH-RS-P14



KH-RS-P14-8



KH-RS-PC14

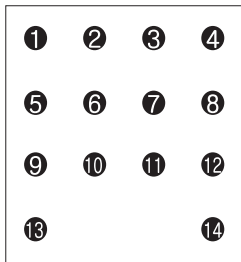


KH-RS-PC14-8

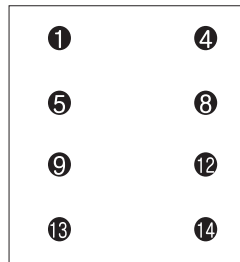
전기적 특성 및 재질

구분	KH-RS-P14	KH-RS-P14-8	KH-RS-PC14	KH-RS-PC14-8
정격전압	250V			
정격전류	7A			
절연저항	100MΩ (500VDC 절연저항계)			
내전압	2,000VAC 50/60Hz 에서 1 분간			
단자형식	납땜 단자형		프린트기판 납땜 단자형	
재질	Phenol resin(흑색)			
중량	약 9g	약 7.5g	약 8g	약 8g

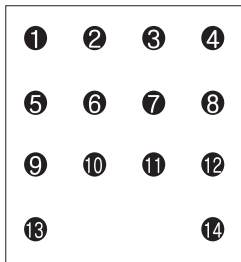
단자번호 및 회로구성도



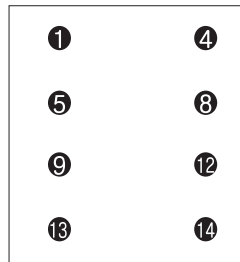
KH-RS-P14



KH-RS-P14-8

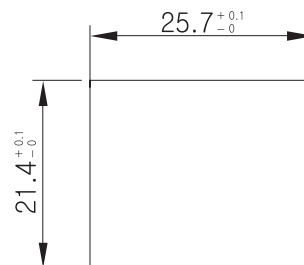


KH-RS-PC14



KH-RS-PC14-8

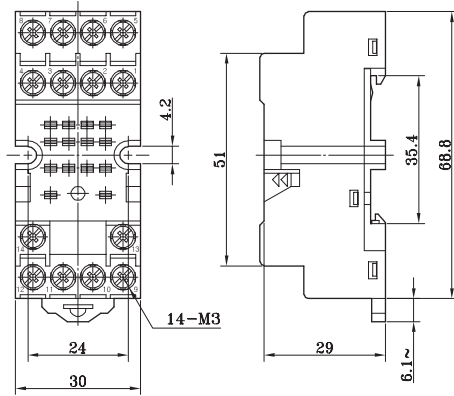
배선용 단자



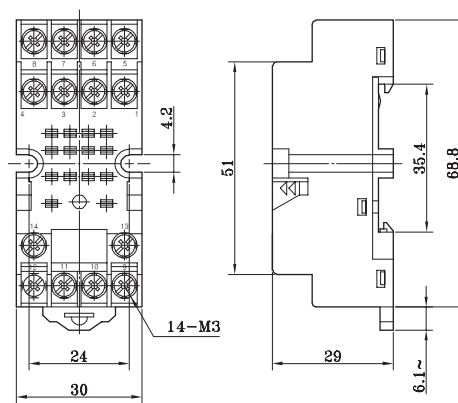
Socket

외형치수도

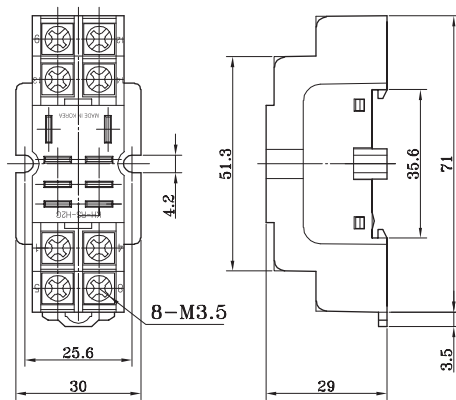
KH-RS-14N, KH-RS-14N-8



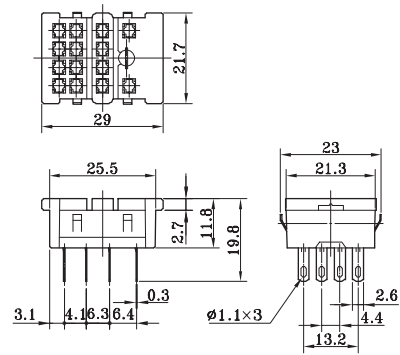
KH-RS-14M, KH-RS-14M-8



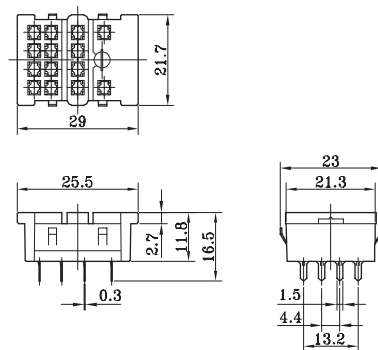
KH-RS-H2C



KH-RS-P14, KH-RS-P14-8



KH-RS-PC14, KH-RS-PC14-8



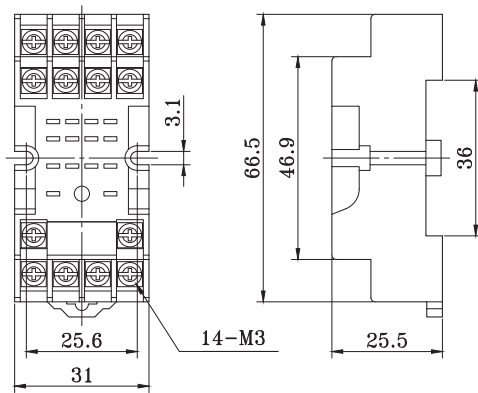
U 릴레이

V 소켓

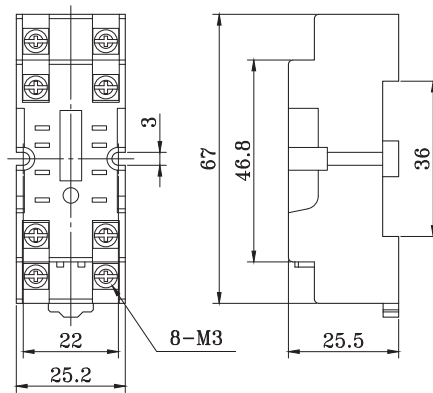
소켓

외형치수도

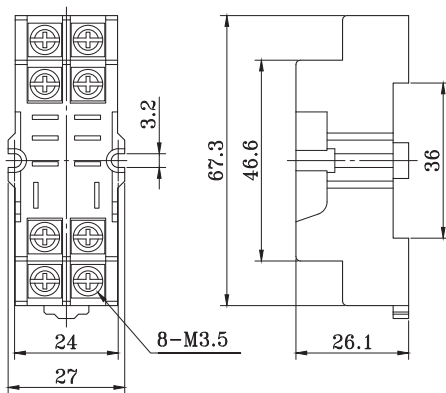
KH-RS-14S



KH-RS-14S-8



KH-RS-H2CS




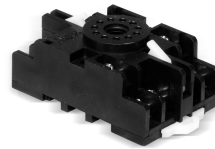
Socket

CE  RoHS

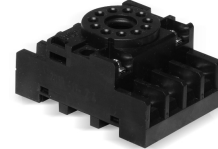
11 핀 소켓

특징

- CE 인증
-  인증 "Surrounding air : 50°C Max."
- RoHS 제품
- 레일 취부가 가능합니다.
- 판넬에 직접 취부시 M4볼트로 고정할 수 있습니다.



KH-TDR-R11

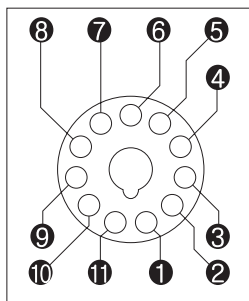


KH-RS-R11

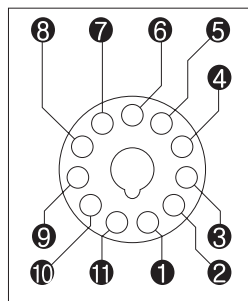
전기적 특성 및 재질

구분		KH-TDR-R11	KH-RS-R11
정격절연전압		250V	
정격전류		10A	
절연저항		100MΩ (500VDC 절연저항계)	
내전압		2,000VAC 50/60Hz 에서 1 분간	
단자볼트		M3.5	
배선용 단자	E	4.5mm	4.5mm
	F	Ø3.6 이상	Ø3.6 이상
	W	7.6mm 최대	6.8mm 최대
	L	15.7mm 이상	15.7mm 이상
재질		PBT glass(흑색)	
사용레일		KH-TBR-2	
중량		약 89g	약 57g
취득인증		UL/CUL : UL508 CAN/CSA C22.2 NO.14-05 / CE : EN 61984 / 61810	

단자번호 및 회로구성도

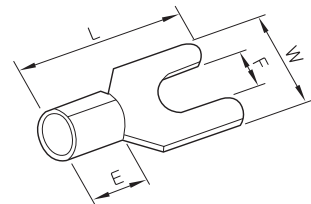


KH-TDR-R11



KH-RS-R11

배선용 단자



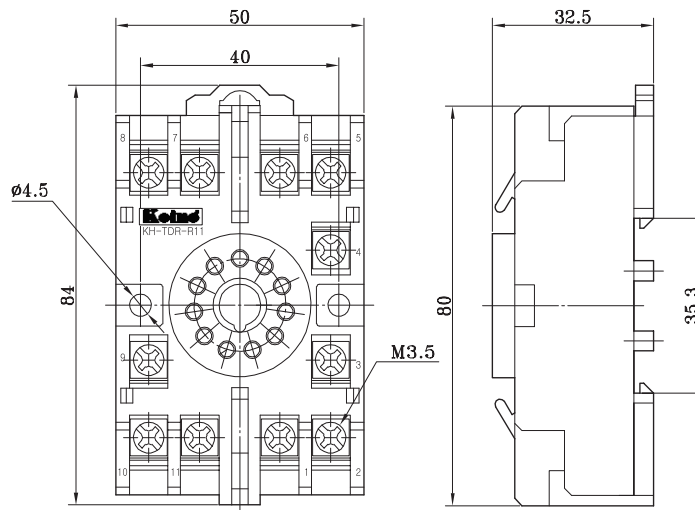
U 릴레이

V 소켓

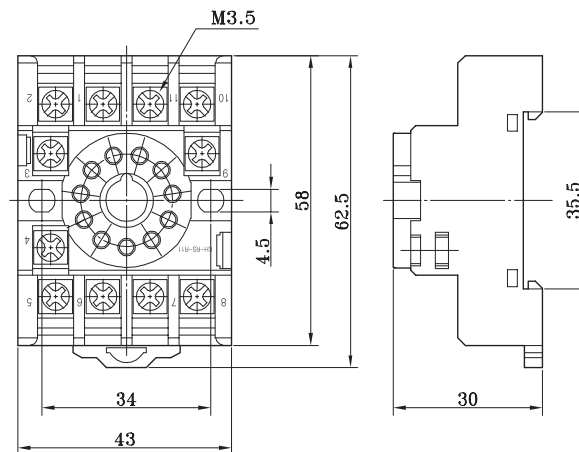
소켓

외형치수도

KH-TDR-R11



KH-RS-R11




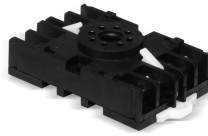
Socket

CE RoHS

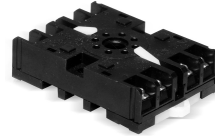
8 핀 소켓

특징

- CE 인증 (KH-TDR-R8, KH-RS-R8)
-  인증 "Surrounding air : 50°C Max."
(KH-TDR-R8, KH-RS-R8)
- RoHs 제품
(KH-TDR-R8, KH-RS-R8)
- 판넬에 직접 취부시 M4볼트로 고정할 수 있습니다.



KH-TDR-R8



KH-KTS-8



KH-RS-R8

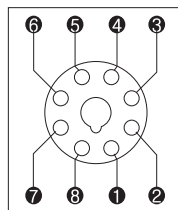


KH-MR-8

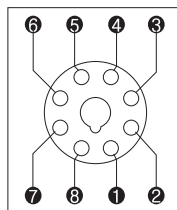
전기적 특성 및 재질

구분	형명	KH-TDR-R8	KH-KTS-8	KH-RS-R8	KH-MR-8
	정격절연전압	250V			
	정격전류	10A			
	절연저항	100MΩ (500VDC 절연저항계)			
	내전압	2,000VAC 50/60Hz 에서 1 분간			
	단자볼트	M3.5			
배선용 단자	E	4.5mm		4.5mm	
	F	Ø3.6 이상		Ø3.6 이상	
	W	7.6mm 최대		7.0mm 최대	
	L	15.7mm 이상		15.7mm 이상	
재질 / 사용레일		PBT glass(흑색) / KH-TBR-2			
중량		약 74g	약 64g	약 43g	약 38g
취득인증		UL/CUL : UL508 CAN/CSA C22.2 NO.14-05 CE : EN 61984 / 61810 / (KH-TDR-R8 , KH-RS-R8 만 해당 됨)			

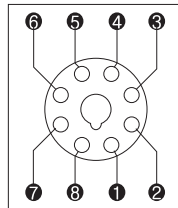
단자번호 및 회로구성도



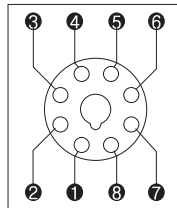
KH-TDR-R8



KH-KTS-8

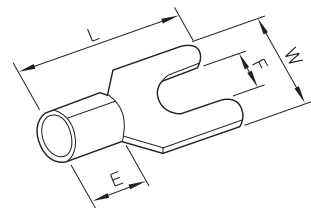


KH-RS-R8



KH-MR-8

배선용 단자

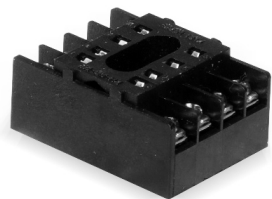


U 릴레이

V 소켓

소켓

8 핀 소켓

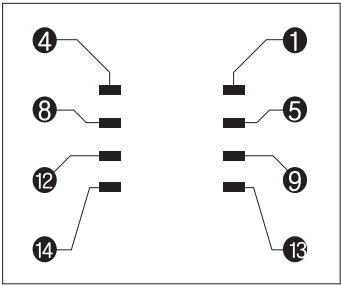


KH-RS-M8

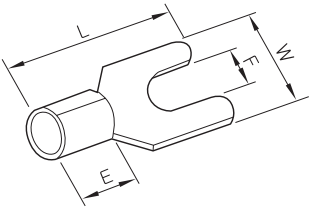
전기적 특성 및 재질		
구분	혁명	KH-RS-M8
정격절연전압		250V
정격전류		7A
절연저항		100MΩ (500VDC 절연저항계)
내전압		2,000VAC 50/60Hz 에서 1 분간
단자볼트		M3
배선용 단자	E	4.5mm 이상
	F	Ø3.1 이상
	W	6.0mm 최대
	L	15.7mm 이상
재질		Nylon glass(흑색)
중량		약 20g

단자번호 및 회로구성도	배선용 단자
--------------	--------

KH-RS-M8



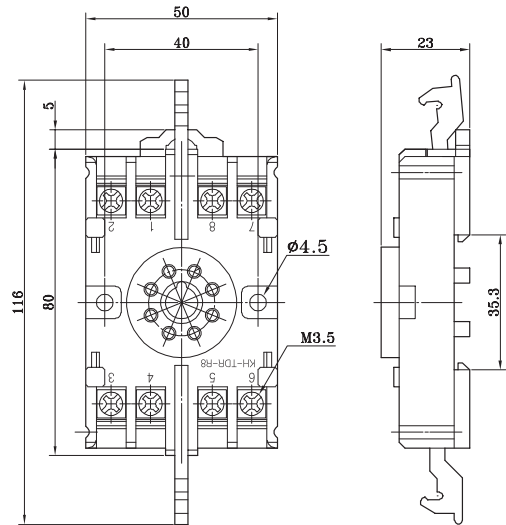
TOP VIEW



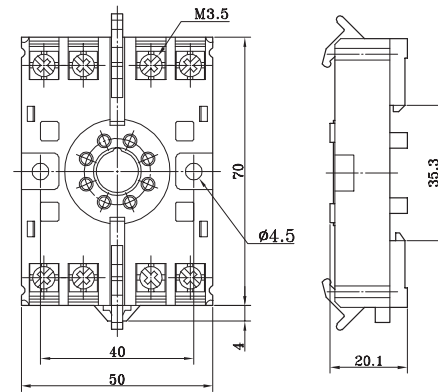
Socket

외형치수도

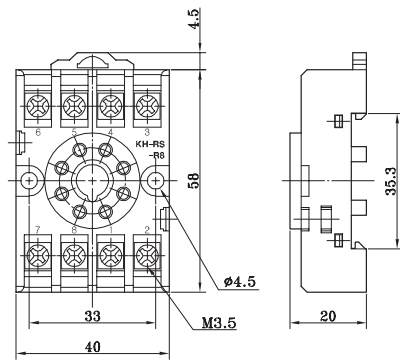
KH-TDR-R8



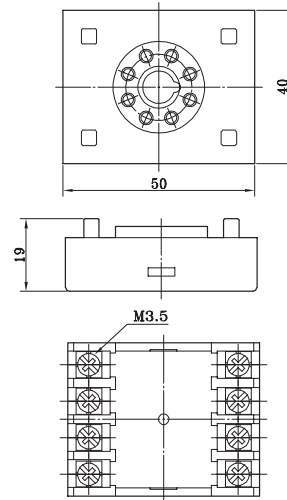
KH-KTS-8



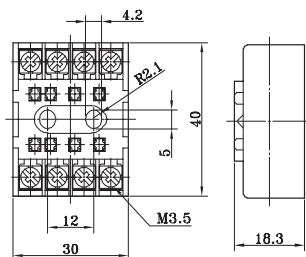
KH-RS-R8



KH-MR-8



KH-RS-M8



U 릴레이

V 소켓

서울 지역

건창전업사

03193 서울특별시 종로구 돈화문로2길 20 (장사동)
T: 02)2266-8840 F: 02)2269-2408

고려자동제어(주)

03193 서울특별시 종로구 돈화문로2길 12 (장사동)
T: 02)2272-4713 F: 02)2272-0115

광명전재(주)

04544 서울특별시 구로구 경인로 54길 4 G108호 (구로동)
T: 02)2266-8788 F: 02)2272-1930

대양계전(주)

08212 서울특별시 구로구 구로중앙로 198 (구로동)
구로공구상가 B블럭 11동 117호
T: 02)2671-8078 F: 02)2675-3527

(주)대양콘트롤

08639 서울특별시 금천구 시흥대로 97 (시흥동)
시흥유통상가 3동 146호
T: 02)896-2427 F: 02)896-2429

삼일일렉트릭

04366 서울특별시 용산구 청파로 101 (한강로3가)
나진상가 10동 나열 117호
T: 02)701-3130 F: 02)701-3017

세림전기상사

03193 서울특별시 종로구 청계천로 151-7 (장사동)
T: 02)2265-4344 F: 02)2278-4344

원일산전(주)

08217 서울시 구로구 경인로 53길 15 (구로동)
중앙유통단지 가동 1501호
T: 02)2683-4034 F: 02)2060-4030

원진전기

08225 서울특별시 구로구 중앙로3길 50 (고척동)
산업용품종합상가 가동 라열 171~2호
T: 02)2684-0837 F: 02)2616-8769

유니온전기(주)

08212 서울특별시 구로구 구로중앙로 198 (구로동)
구로공구상가 10동 107호
T: 02)2635-2371 F: 02)2635-2375

유진전업사

04544 서울특별시 중구 을지로17길 14 (산림동)
T: 02)2266-8787 F: 02)2277-2259

제원산전(주)

04544 서울특별시 중구 을지로17길 11 (입정동)
T: 02)2272-0201 F: 02)2268-0204

(주)춘일엔지니어링

08639 서울특별시 금천구 시흥대로 97 (시흥동)
시흥유통상가 6동 122호
T: 02)805-0705 F: 02)805-1789

(주)태경기전

04363 서울특별시 용산구 원효로 123-10 (원효로3가)
T: 02)2265-7555 F: 02)2278-7500

(주)태광기전

08217 서울특별시 구로구 경인로53길 15 (구로동)
중앙유통단지 가동 1304호
T: 02)2101-3060 F: 02)2101-3063

(주)태영기전

03193 서울특별시 종로구 종로22길 10 (장사동)
T: 02)2263-2333 F: 02)2275-2568

한성전기

03193 서울특별시 종로구 돈화문로2길 9 (장사동)
T: 02)2263-6727 F: 02)2263-6729

경기 지역

가인FA전기SYSTEM

14117 경기도 안양시 동안구 엘레스로 92 (호계동)
안양국제유통단지 28동 132호
T: 031)479-4444 F: 031)479-4446

(주)계전상사

18529 경기도 화성시 팔탄면 시청로 934-3 우리들
유통상가 B-132호 (구장리)
T: 031)493-8241, 031)366-4040 F: 031)491-8243

(주)고려전기단자

18529 경기도 화성시 팔탄면 푸른들판로 679 (구장리)
T: 031)354-2464 F: 031)354-2467

(주)금동전기

15431 경기도 안산시 단원구 풍전로 37-9 (원곡동)
트리플렉스 312동 101호
T: 031)494-0258 F: 031)492-9885

명성계전

16467 경기도 수원시 팔달구 정조로 703 (매교동)
T: 031)237-5228 F: 031)239-1090

미래FA전기

17824 경기도 평택시 평택로 275 (세교동) 일원유
통상가 113호
T: 031)658-3185 F: 031)658-3186

(주)산업전기

15103 경기도 시흥시 공단1대로 244 (정왕동)
시화유통상가 9동 116호
T: 031)430-1001 F: 031)430-1006

신풍전기

15090 경기도 시흥시 공단1대로 204 (정왕동)
시화유통상가 39동 101호
T: 031)430-5435 F: 031)430-5437

중앙기전(주)

10304 경기도 고양시 일산동구 고양대로 1078
인영빌딩 203호 (식사동)
T: 02)2267-8156 F: 02)2277-2949

한국전기자재총판

16602 경기도 수원시 권선구 권선로
308-18 (고색동)수원종합공구단지 101동 110호
T: 031)278-4991 F: 031)278-4993

(주)한림시스템

14491 경기도 부천시 수도로 115 (내동)
태양유통상가
T: 032)679-6655 F: 032)679-6659

인천 지역

대동전기

22530 인천광역시 동구 방축로 37번길 30 (송현동)
산업용품유통상가 4동 133호
T: 032)589-1700 F: 032)589-1704

(주)대성전기

22530 인천광역시 동구 방축로 83번길 23 (송림동)
산업용품유통상가 12동 115호
T: 032)589-1122 F: 032)589-1127

(주)와이아이산전

21633 인천광역시 남동구 은청로 16-13(고잔동)
T: 032)821-4111 F: 032)232-4111

형제전기(주)

21690 인천광역시 남동구 남동대로 150 (고잔동)
T: 032)814-4381 F: 032)812-8334



대리점 Agency

충청도 지역

(주)신영전재

28354 충청북도 청주시 청원구 2순환로 364 (사천동)
충북산업용재유통상가 106동 120호
T: 043)216-5400 F: 043)218-4300

대성전기주식회사

27669 충청북도 음성군 대소면 삼양로 562 (오류리)
T: 043)883-4551 F: 043)878-4550

(주)신미래전기통신

31725 충청남도 당진시 송악읍 북부산업로 1155 (고대리)
T: 041)357-4477 F: 041)357-0678

화동이노텍

31085 충청남도 천안시 서북구 백석공단1로 183,
2층 202호(차암동)
T: 041)417-2100 F: 041)417-2101

대전 지역

(주)국전테크

34368 대전광역시 대덕구 대화로 160 (대화동)
지원상가 2동 102호
T: 042)670-6630 F: 042)670-6649

(주)명일전기

34434 대전광역시 대덕구 오정로 26 (오정동)
T: 042)631-5894 F: 042)574-7598

(주)성도상사

34439 대전광역시 대덕구 오정로 44 (오정동)
T: 042)273-2734 F: 042)273-2559

대구 지역

서진전기

41910 대구광역시 중구 교동4길 3 (교동)
T: 053)421-8884 F: 053)427-6231

신명전기

702012 대구시 북구 유통단지로 38 전기재료관
라동 116동 (산격동)
T: 053)604-4008 F: 053)427-4010

(주)유니일렉

702012 대구시 북구 유통단지로 38 전기재료관
가동 102호 (산격동)
T: 053)604-4400 F: 053)604-4401

광주 지역

(주)쌍용티엠에스

62231 광주광역시 광산구 사암로 501 (장덕동)
지원상가 A동 106호
T: 062)952-6147 F: 062)953-6148

전라도 지역

(주)대명전기종합상사

57990 전라남도 순천시 장자보3길 8 (연향동)
T: 061)723-5945 F: 061)742-5946

(주)신일전기사

54602 전라북도 익산시 인북로 201 (남중동)
T: 063)841-5211 F: 063)856-7522

울산 지역

(주)동명기전

44717 울산광역시 남구 왕생로 144번길 3 (달동)
T: 052)257-8891 F: 052)257-8894

동양전업(주)울산영업소

44717 울산광역시 남구 화합로120번길 8 (삼산동)
T: 052)256-0281 F: 052)256-0283

현창전기산업

44248 울산광역시 북구 진장유통로 28-22 (진장동)
T: 052)289-9812 F: 052)289-3813

경상도 지역

(주)미광전기

39392 경상북도 구미시 3공단1로 275-56 (임수동)
T: 054)474-9933 F: 054)474-9978

엘씨전기(주)

37814 경상북도 포항시 남구 대해로 112 (대도동)
T: 054)282-1664 F: 054)282-1668

동경전기상사

51401 경상남도 창원시 의창구 차상로150번길
68(팔용동) 네오공구상가 157호
T: 055)238-6067 F: 055)238-5269

이오산전

52803 경상남도 진주시 대신로 181 (상평동)
T: 055)762-1125 F: 055)762-1126

부산 지역

대명전기

46977 부산광역시 사상구 괘감로 37 (괘법동)
산업용품상가 11동 126호
T: 051)316-8115 F: 051)319-2844

동양전업(주)

48979 부산광역시 중구로 23번길 15-1 (부평동)
T: 051)245-2500 F: 051)245-0750

(주)아이티상사

46977 부산광역시 사상구 괘감로 37 (괘법동)
산업용품상가 5동 110호
T: 051)319-0080 F: 051)319-0082

제주 지역

형제전업사

63093 제주특별자치도 제주시 노형로 294 (노형동)
T: 064)749-8900 F: 064)749-4458