

# PART4 BUZZER

부저

---

## 부저

- 594 부저 인덱스
- 595 산업기기용 소형 부저
- 596 산업기기용 강력 부저






# 부저

## 산업기기용 소형 부저

	형명	음압	재질	중량	인증
	KH-4016	65dB 이상 (거리 1m)	합체 : PC(흑색) 커버 : PC(흑색)	10g	
	KH-4016S				
	KH-4016R				
	NF22U	65dB 이상 (거리 1m)	부저부 : Nylon 바디부 : PC 가드 : AL	22g	
	NF25U			24g	
	NF30U			30g	
	KH-4022	90dB 이상 (거리 1m)	Nylon glass	약 17g	<b>RoHS</b>
	KH-4025			약 20g	
	KH-4030			약 21g	

# BUZZER

## 산업기기용 소형 부저

	형명	음압	재질	중량	인증
	KH-401-1 KH-401-2	약 65dB (거리 1m)	탄소공구강 (석도금)	약 49g	
	KH-4025-1 KH-4025-2	약 65dB (거리 1m)	합체 : ABS( 회색 ) 취부용 링 : ABS ( 착색코팅 파인실버 )	약 88~98g	
	KH-402-1 KH-402-2	약 65dB (거리 1m)			
	KH-403	85dB (거리 1m)	합체 : ABS( 회색 ) 전면판 : ABS	매입형 : 약 183g 노출형 : 약 240g	
	KH-403C			매입형 : 약 159g 노출형 : 약 224g	

K 포토센서

L 근접센서

M 카운터  
타이머

N 부저

O 시그널폰

P 타워  
라이트

Q 사각  
표시등

R 터치  
스위치

S 액면  
제어기

T 온도  
조절기

# 부저

## 산업 기기용 소형 부저

### 특징

- 소형으로 배전반 취부에 적합합니다.
- 동작 소비 전류가 적습니다.
- 음의 소리가 다양합니다.



KH-4016



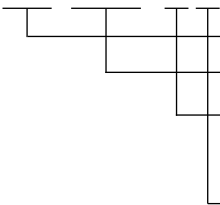
KH-4016S



KH-4016R

### 형명식별법

KH-4016-□□



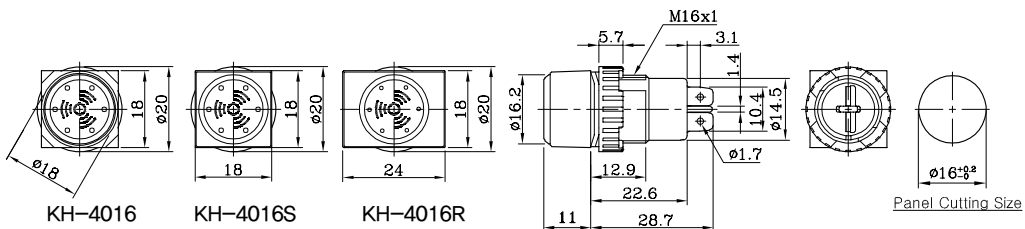
제품분류	기호내용
회사명 및 제품명	KOINO  건흥전기 주식회사
취부외경	∅ 16mm
음악기능	무표시 : Dual
	D : 연속음 (Direct) F : 단속음 (Flicker)
부저형태	무표시 : 원형 (Circle)
	S : 정사각형 (Square)
	R : 직사각형 (Rectangle)

### 정격 및 성능

형명	KH-4016(S,R)	KH-4016F(S,R)	KH-4016D(S,R)
음악기능	듀얼 (Dual)	단속음 (Flicker)	연속음 (Direct)
부저방식	Piezo disc		
전원전압	12~24 VDC ( ± 10%)		
소비전류	25mA 이하		
음압	65dB 이상 (거리 1m)		
절연저항	100MΩ 이상 (DC500V 절연저항계)		
내전압	1,000VAC (충전부와 비충전부 1 분간)		
내진동	10~55 Hz 복진폭 0.5mm 3 축 각 방향 1 시간		
내충격	약 20G (200 ٪)		
보호구조	IP40		
사용주위온도	-10℃ ~ + 55℃ ( 단, 결빙이 되지 않는 상태에서 )		
보존주위온도	-25℃ ~ + 70℃ ( 단, 결빙이 되지 않는 상태에서 )		
사용주위습도	45~85% RH		
재질	부저부 (Nylon), 바디부 (PC)		
중량	약 10g		

- DUAL TYPE 은 정방향 전원접속시 Direct, 역방향 전원접속시 Flicker 기능으로 동작합니다.
- 전압의 변동에 따라 음압이 변할 수 있습니다.

### 외형치수도



# BUZZER

## 산업 기기용 소형 부저

### 특징

- 매입형태임으로 전면부 돌출을 최소화 시켰습니다.
- 동작 소비 전류가 적습니다.
- 음의 소리가 다양합니다.
- 부저 동작 확인을 위한 적색 램프 장착 (NF25U, 30U 만 해당)
- 일반형과 보호구조형 (IP65) 으로 선택 가능 (NF25U, 30U 만 해당)



NF22 U

NF25 U

NF30 U

### 형명식별법

NF □ □ □ U □

□	제품구분	기호내용
□	취부외경	22 : $\phi$ 22mm 취부용 25 : $\phi$ 25mm 취부용 30 : $\phi$ 30mm 취부용
□	보호구조	무표시 : 일반형 W : 보호 구조형 (22 는 제외)
□	가드구분	무표시 : 알루미늄 가드 G : 플라스틱 가드 ( 실버 코팅, 22 는 제외 )
□	제품형태	부저 (Buzzer)
□	음악기능	D : 연속음 (Direct)
		F : 단속음 (Flicker)
		무표시 : 듀얼 (Dual)

### 정격 및 성능

구분	알루미늄 가드 타입			플라스틱 가드 타입	
	NF22 U	NF25(W) U	NF30(W) U	NF25G(W) U	NF30G(W) U
동작 표시 램프	없음	적색램프			
부저방식	Piezo disc				
전원전압	12~24 VDC ( $\pm$ 10% )				
소비전류	25mA 이하				
음압	65dB 이상				
절연저항	100M $\Omega$ 이상 (DC500V 절연저항계)				
내전압	1,000VAC ( 충전부와 비충전부 1 분간 )				
내진동	10~55 Hz 복진폭 0.5mm 3 축 각 방향 1 시간				
내충격	약 20G (200%)				
보호구조	일반형 : IP40, 보호 구조형 : IP65				
사용주위온도	-10 $^{\circ}$ C ~ + 55 $^{\circ}$ C ( 단, 결빙이 되지 않는 상태에서 )				
보존주위온도	-25 $^{\circ}$ C ~ + 70 $^{\circ}$ C ( 단, 결빙이 되지 않는 상태에서 )				
재질	부저부 (Nylon), 가드 (AL)			부저부 (Nylon), 가드 (ABS)	
중량	약 22g(NF22), 약 24g(NF25), 약 30g(NF30)				
사용주위습도	45~85% RH				

- DUAL TYPE 은 정방향 전원접속시 Direct, 역방향 전원접속시 Flicker 기능으로 동작합니다.
- 전압의 변동에 따라 음압이 변할 수 있습니다.

K 포토센서

L 근접센서

M 카운터 타이머

N 부저

O 시그널폰

P 타워 라이트

Q 사각 표시등

R 터치 스위치

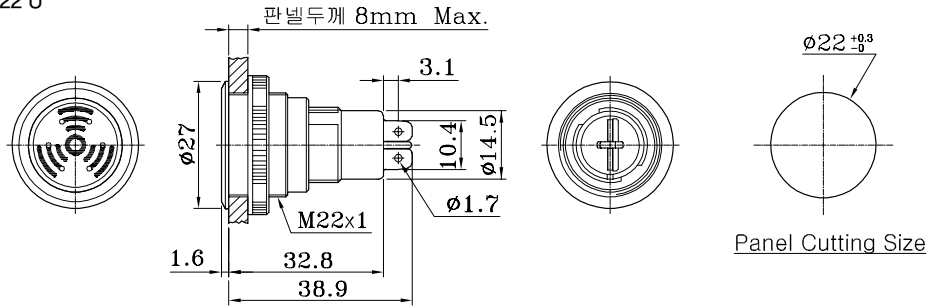
S 액면 제거기

T 온도 조절기

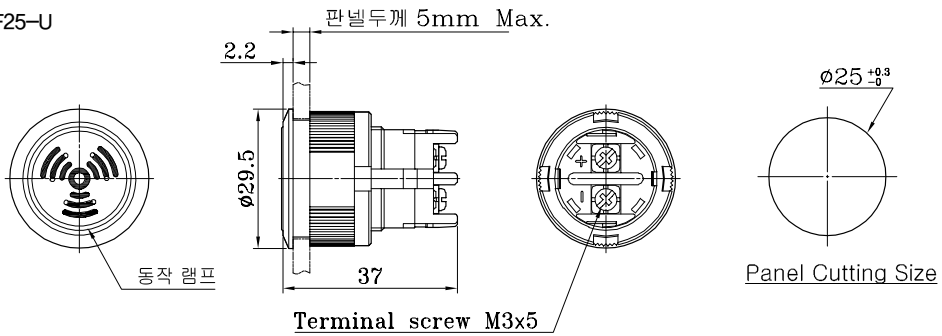
# 부저

## 외형치수도

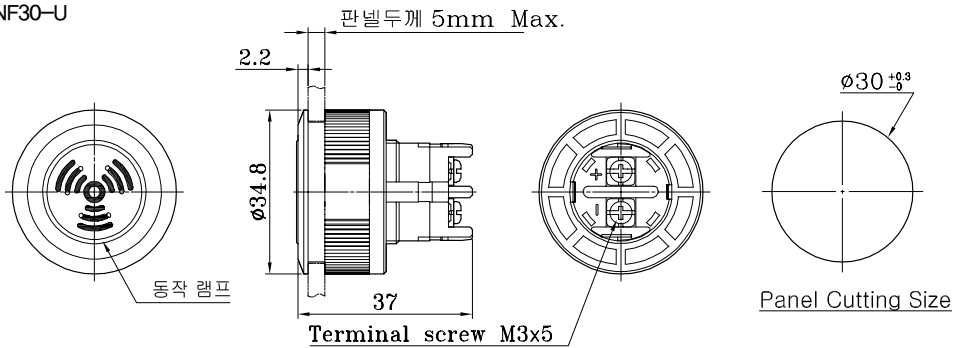
NF22 U



NF25-U



NF30-U



## 산업 기기용 소형 부저



KH-4022



KH-4025



KH-4030

### 형명식별법

#### KH-4022 D

회사명	KOINO  건흥전기 주식회사
취부외경	4022 : Ø22mm, 4025 : Ø25mm, 4030 : Ø30mm
음악기능	D : DIRECT( 연속음 ) F : FLIECKER( 단속음 ) 무표시 : Dual

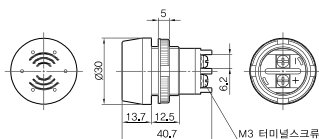
### 정격 및 성능

형명	KH-4022, 4022D, 4022F	KH-4025, 4025D, 4025F	KH-4030, 4030D, 4030F
부저방식	Piezo disc		
전원전압	12~24VDC ( ± 10%)		
소비전류	25mA 이하		
음압	90dB 이상 (거리 : 1m)		
절연저항	100MΩ 이상 (DC500V 절연저항계)		
내전압	2,000VAC(50/60 Hz) 에서 1 분간 (충전부와 비충전부 사이)		
사용주위온도	-10℃ ~ + 55℃ ( 단, 결빙이 되지 않는 상태에서 )		
사용주위습도	45~85% RH		
커버색상	Nylon glass		
중량	17g	20g	21g

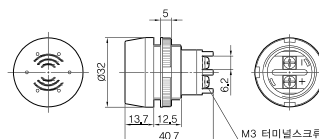
- DUAL Type 은 정방향 전원접속시 Direct, 역방향 전원접속시 Flicker 기능으로 동작합니다. (KH-4022,4025,4030)
- 전압의 변동에 따라 음압이 변할 수 있습니다.

### 외형치수도

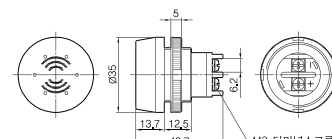
KH-4022, 4022D, 4022F



KH-4025, 4025D, 4025F



KH-4030, 4030D, 4030F



K 포토센서  
L 근접센서  
M 카운터 타이머  
N 부저  
O 시그널폰  
P 타워 라이트  
Q 사각 표시등  
R 터치 스위치  
S 액면 제거기  
T 온도 조절기

# 부저

## 산업 기기용 소형 부저

### 특징

- 전원전압은 AC 전용으로 되어 있습니다.
- 기기내장형으로 적합합니다.
- 동작소비전류가 적습니다.
- RoHs 제품 주문생산합니다.

매입형



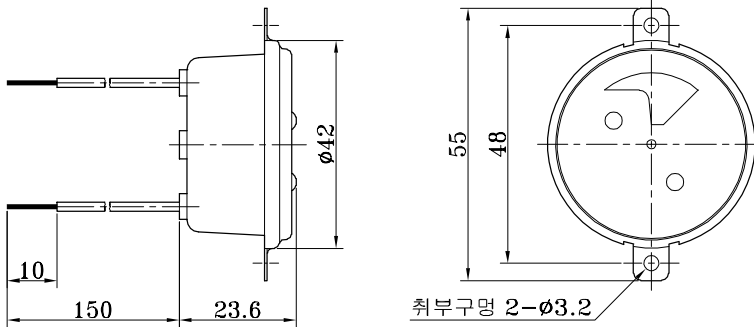
KH-401-1, KH-401-2

### 정격 및 성능

구분 형명	전원전압	소비전력	음압	취부외경	재질	용도	중량
KH-401-1	110VAC	4VA	약 65dB	Ø42	탄소공구강 (석도금)	제어반 신호용	약 49g
KH-401-2	220VAC	4VA	약 65dB	Ø42		제어반 신호용	

### 외형치수도

KH-401-1  
KH-401-2



# BUZZER

## 산업 기기용 소형 부저

### 특징

- 소형으로 배전반 취부가 편리합니다.
- 동작소비전류가 적습니다.



KH-4025-1, 4025-2



KH-402-1, 402-2

### 형명식별법

#### KH-4025-1

회사명	KOINO  건흥전기 주식회사
취부외경	4025-1, 4025-2 : Ø25mm 402-1, 402-2 : Ø30mm
음악기능	1 : 110VAC 용 2 : 220VAC

### 정격 및 성능

형명	KH-402-1	KH-402-2
		KH-4025-1
전원전압	110VAC	220VAC
소비전력	약 4VA	
음압	약 65dB 이상 (거리 : 1m)	
취부외경	KH-4025 형 : Ø25mm, KH-402 형 : Ø30mm	
절연저항	100MΩ 이상 (DC500V 절연저항계)	
내전압	1,000VAC(50/60 Hz) 에서 1 분간 (충전부와 비충전부 사이)	
사용주위온도	-10℃ ~ + 55℃ ( 단, 결빙이 되지 않는 상태에서 )	
사용주위습도	45~85% RH	
재질	합체 : ABS( 회색 ), 취부용 링 : ABS( 착색코팅 파인실버 )	
중량	약 88~98g	

K 포토센서

L 근접센서

M 카운터 타이머

N 부저

O 시그널폰

P 타워 라이트

Q 사각 표시등

R 터치 스위치

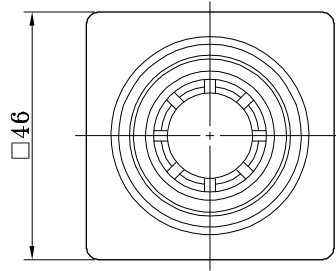
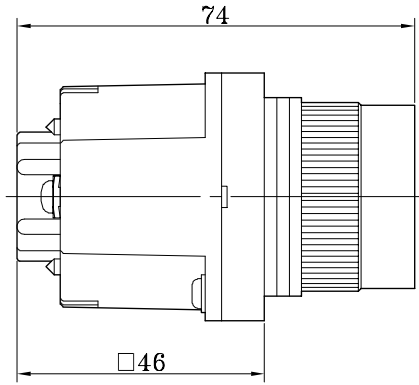
S 액면 제어기

T 온도 조절기

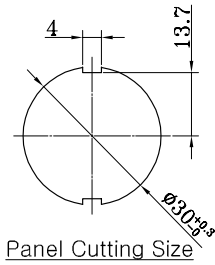
# 부저

## 외형치수도

KH-402  
KH-4025

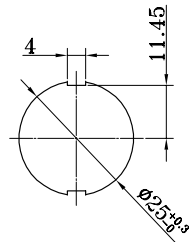


판넬가공치수



Panel Cutting Size

KH-402



Panel Cutting Size

KH-4025

# BUZZER

## 산업 기기용 강력 부저

### 특징

- 동작소비전류가 적습니다.
- 강력한 음압으로 경보용에 적합합니다.
- 취부가 편리합니다.
- D : 연속음
- F : 단속음



KH-403

KH-403C

### 형명식별법

KH-403 C F-12

회사명	건흥전기주식회사
취부외경	∅ 66mm
취부방법	무표시 : 매입형 C : 노출형
음의 기능	무표시 : 연속음 (전기식 부저 : AC 용) D : 연속음 (전자식 부저 : AC/DC 용) F : 단속음 (전자식 부저 : AC/DC 용)
전원전압	1 : 110VAC 용
	2 : 220VAC 용
	12 : AC/DC 12V 용
	24 : AC/DC 24V 용
	48 : AC/DC 48V 용

### 정격 및 성능

형명	KH-403-1	KH-403-2	KH-403D-12, 24, 48	KH-403F-12, 24, 48
	KH-403C-1	KH-403C-2	KH-403CD-12, 24, 48	KH-403CF-12, 24, 48
전원전압	110VAC	220VAC	AC/DC 12, 24, 48V	
소비전력	약 8VA		AC12V : 약 2.7VA, DC12V : 약 200mA AC24V : 약 6.3VA, DC24V : 약 240mA AC48V : 약 9.6VA, DC48V : 약 185mA	
음압	약 85dB 이상 (거리 : 1m)			
절연저항	100MΩ 이상 (DC500V 절연저항계)			
내전압	1,000VAC(50/60 Hz) 에서 1 분간 (충전부와 비충전부 사이)			
사용주위온도	-10℃ ~ + 55℃ (단, 결빙이 되지 않는 상태에서)			
사용주위습도	45~85% RH			
재질	합체 : ABS (아이보리), 전면판 : ABS			
중량	매입형 : 약 183g, 노출형 : 약 240g		매입형 : 약 159g, 노출형 : 약 224g	

K 포토센서

L 근접센서

M 카운터 타이머

N 부저

O 시그널폰

P 타워 라이트

Q 사각 표시등

R 터치 스위치

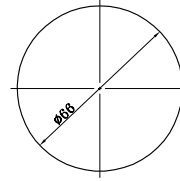
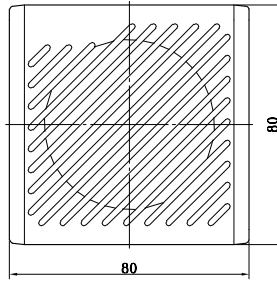
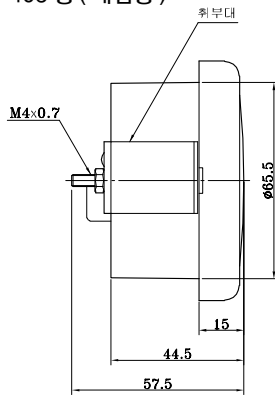
S 액면 제어기

T 온도 조절기

# 부저

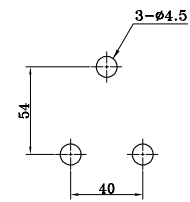
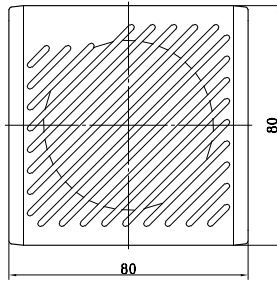
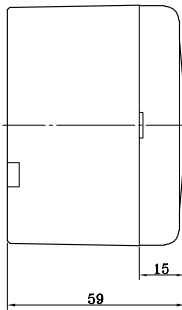
## 외형치수도

KH-403 형 (매입형)



Panel Cutting Size

KH-403 형 (노출형)



Panel Cutting Size