

PART8

TOUCHSWITCH

터치스위치

터치스위치

636 KTS시리즈

638 KRS시리즈

터치스위치

KTS 시리즈

특징

- TOUCH PAD 사용 (가벼운 터치만으로 동작)
- 고휘도 CHIP LED 사용 (TOUCH 영역 조광)
- 색상판에 PRINTING MARKING ENGRAVING 가능
- 역전압 보호



형명식별법

KTS - □ □ □ □ □

KTS-S25 색상판

적색	CP25-R
녹색	CP25-G
황색	CP25-Y
흰색	CP25-W

KTS-S40 색상판

적색	CP40-R
녹색	CP40-G
황색	CP40-Y
흰색	CP40-W

* Dual Type 은 흰색 색상판을 사용하여 주십시오.

분류	기호	기호의내용	비고
제품명	KTS	KOINO 터치스위치	
외형	S25 S40	Square 25 Square 40	
출력형식	A M 무표시	Alternate Type Momentary Type LED Only Type	
LED 색상	R G Y W	Red Green Yellow White	Mono
	1 2 3 4 5 6	Red-Yellow Green-Red Yellow-Green Red-Red Green-Green Yellow-Yellow	Dual 주문형
전압	무표시 L	24V 12V	
보호커버	무표시 P	X O	

* LED 회로 전류제한 저항

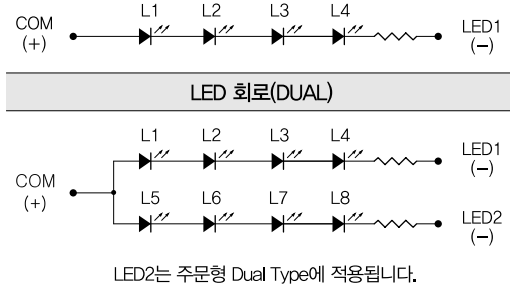
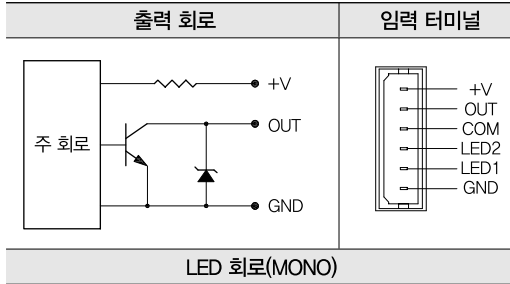
정격 및 성능

형명	KTS-S25 Series	KTS-S40 Series
동작특성	Alternate / Momentary Type(Touch Pad 사용) LED Only Type (Touch Pad 미사용)	
전원전압	DC 24V(± 10%) 주 1	
소비전류	10mA 이하 (무부하시) ※ LED 소비전류 10mA 이하 (Mono Type 기준)	
제어출력	NPN Open Collector TR 출력 DC35V 200mA Max. 주 2	
조광	고휘도 LED 사용 (Red, Yellow, Green) 주 3	
절연저항	100 M Ω 이상 (DC500V)	
내전압	50/60Hz AC500V 에서 1 분간	
사용주위온도	-10 $^{\circ}$ C ~ +55 $^{\circ}$ C	
사용주위습도	10~80% RH	

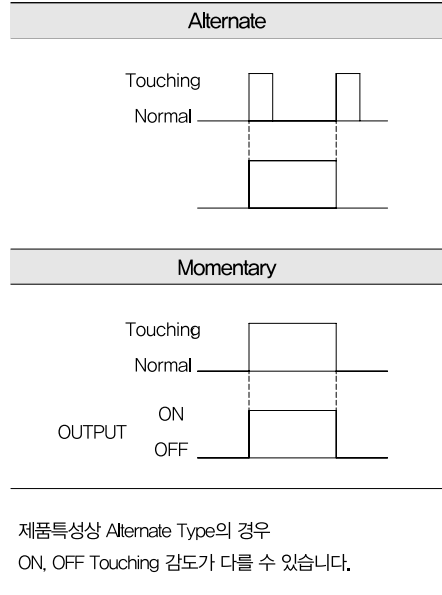
※ 버튼 색상 캡은 Lot 단위로 색의 차이가 발생할 수 있습니다.

TOUCHSWITCH

전원연결도



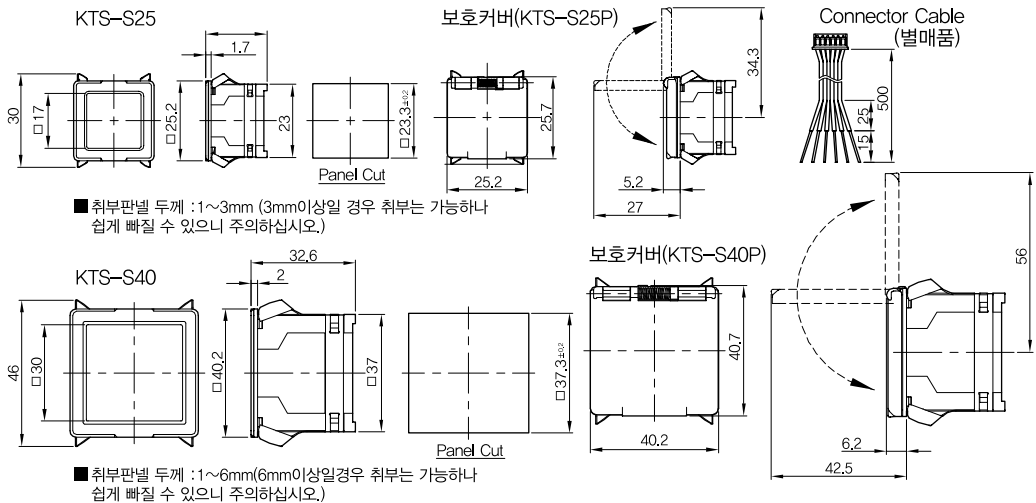
동작특성



주의사항

- 반드시 정격에 맞게 사용하여 주십시오.
- 오배선시 제품 파손의 원인이 될 수 있으므로 주의하여 주십시오.
- 제품내부에 물이 들어가지 않도록 주의하여 주십시오.
- 분진이 많은 곳, 기름 등의 이물질에 대한 노출이 심한 곳의 사용을 피하여 주십시오.
- 제품 및 Touching 영역에 이물질 등이 묻었을 경우 부드러운 천으로 가볍게 닦아 주십시오.
- 오동작의 원인이 될 수 있는 정전기, 노이즈가 많은 곳의 사용을 피하여 주십시오.
- 부득이하게 정전기, 노이즈가 많은 곳에 사용시 실드 선, 라인필터 및 보호소자등을 사용하시고, 진동 · 충격이 심한 장소는 피하여 주십시오.

외형치수도



- K 포토센서
- L 근접센서
- M 카운터 타이머
- N 부저
- O 시그널폰
- P 타워 라이트
- Q 사각 표시등
- R 터치 스위치
- S 액면 제어기
- T 온도 조절기

터치스위치

KRS 로버스트 스위치

특징

- Ø30 조광형 스위치 (매입형)
- 고휘도 Chip LED(적색, 황색, 녹색) 사용
- Momentary Type(Pulse), Alternate Type
- 무접점 출력방식 SPST(KRS-R30S Series)
- NPN open collector TR 출력방식 (KRS-R30M/R30A Series)
- 커넥터타입 (전면 IP 구조), 배선타입 (전, 후면 전체 IP 구조)
- 동작 시 가동부분이 없으므로, 기계적 수명 문제 해결
- 동작수명 5 천만회 이상 보장 (반영구적 사용)
- 우수한 방수, 방진 특성



형명식별법

KRS - R30 □ □ □

분류	기호	기호의내용	비고
제품명	KRS	KOINO 로버스트 스위치	
외형	R30	Ø 30	
동작특성	A M1 M2 S*1	Alternate Type Momentary NO Momentary NC Momentary(pulse)NO SPST	
LED 색상	R G Y	Red Green Yellow	Mono
	D1 D2 D3 D4 D5 D6	Red-Yellow Green-Red Yellow-Green Red-Red Green-Green Yellow-Yellow	Dual 주문형
Connection	무표시 C	Cable(1.5m) Connector	

*1 : One Shot Pulse 출력 타입의 경우 제품에 전원공급이 필요 없으며,
Switching 출력으로 NPN/PNP 출력 선택이 필요없습니다.

*2 : Non Resistor Type 의 경우 주문사항이며, LED 전류제한 저항을 외부에 장착하여야하고,
저항값을 조정하여 전압 변경이 가능합니다.

TOUCHSWITCH

정격 및 성능

형 명	KRS-R30S Series	KRS-R30M Series	KRS-R30A Series
동 작 방 식	Momentary(Pulse) SPST	Momentary NO, NC(Pulse)	Alternate
공 급 전 원	무전원 방식	DC24V	
소 비 전 류	-	10mA 이하 (무부하시)	
RATING	AC/DC24V 100mA	NPN TR 출력 DC35V 200mA	
출 력 시 간	20~350msec		-
Actuation Force	2~6N		
조 광	DC24V, 20mA 이하 (Red, Green, Yellow)		
수 명	5 천만회 이상		
외 경	Ø30		
보 호 구 조	IP 68		
사 용 주 위 온 도	사 용 시 : -20 ~75°C , 보 존 시 : -30 ~85°C		
사 용 주 위 습 도	35~85% RH		
접 속 방 식	코드인출 Type 1.5m, 커넥터 Type		
절 연 저 항	100MΩ 이상 (DC500V 절연저항계)		
내 진 동	10 ~ 55Hz, 복진폭 1.5mm X, Y, Z 각 방향 2 시간		
내 충 격	500%, X, Y, Z 각 방향 3 회		
내 전 압	50~ 60 Hz, 500VAC 1 분간		
재 질	Anodized Aluminum		

동작특성

INPUT
1 = Pressure
0 = no Pressure

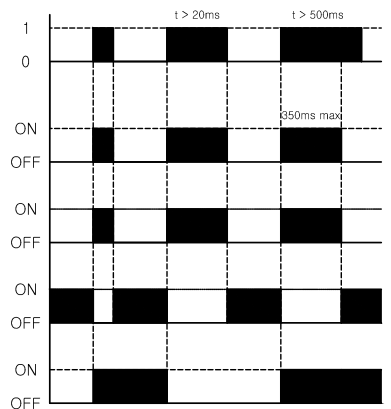
OUTPUT

R30S
Momentary(pluse)
NO SPST

R30M1
Momentary NO

R30M2
Momentary NC

R30A
Alternate



주의사항

- 반드시 정격에 맞게 사용하여 주십시오.
- 오배선 시 제품 파손의 원인이 될 수 있으므로 주의하여 주십시오.
- 오동작의 원인이 될 수 있는 정전기, 노이즈가 많은 곳의 사용은 피하여 주십시오.
- 부득이하게 정전기, 노이즈가 많은 곳에서 사용시 쉴드선, 라인필터 및 보호소자등을 사용하여 주십시오.
- 진동, 충격이 심한 장소는 피하여 주십시오.
- 30°C 이상의 급격한 온도변화시 오동작의 원인이 될 수 있으므로 주의하여 주십시오.

K 포토센서

L 근접센서

M 카운터 타이머

N 부저

O 시그널폰

P 타워 라이트

Q 사각 표시등

R 터치 스위치

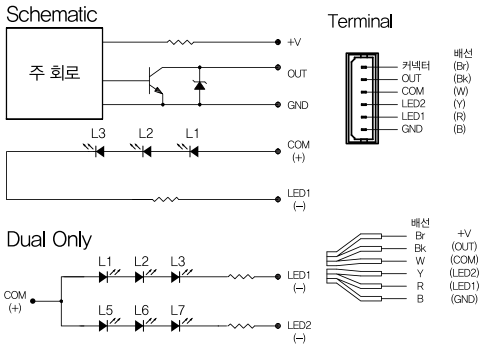
S 액면 제어기

T 온도 조절기

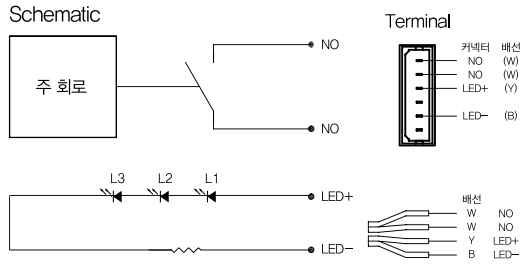
터치스위치

전원연결도

■ R30M, R30A Series(M type, A type)



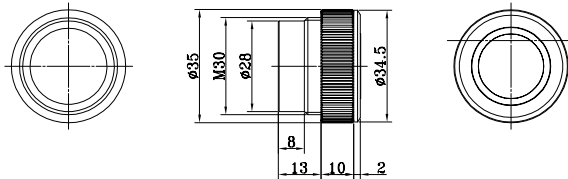
■ R30S Series(S type)



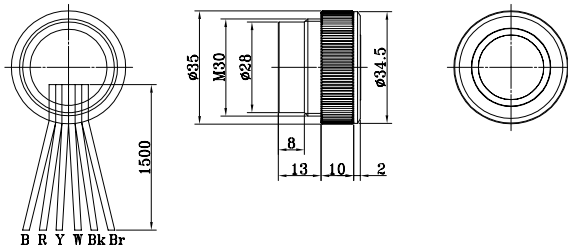
외형치수도

KRS-R30

■ R30xC Series(커넥터 type)



■ R30M, R30A Series(M type, A type)



■ R30S Series(S type)

